

aiM

115 / 160 interno

Generatore termico a gas a condensazione di tipo professionale per solo riscaldamento.



Display elettronico con funzione di regolazione e auto-diagnosi.

- Bruciatore a bassissime emissioni
- Rendimento 109%
- Sonda acqua calda sanitaria inclusa di serie
- Sonda climatica esterna inclusa di serie
- Prima accensione gratuita, a cura di un centro assistenza tecnica autorizzato Rinnai



Alta Efficienza



Abbinabile in cascata, max 16 apparecchi



Abbinabile ad accumulo



Abbinabile a pannelli solari



Condensazione



Ecosostenibile



MODUS*

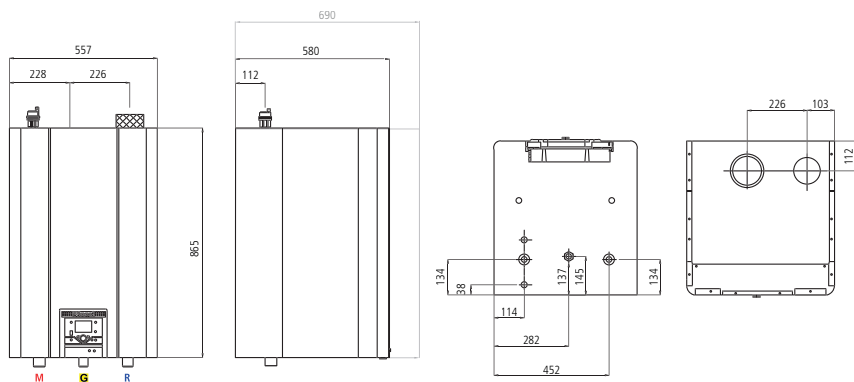
PROFESSIONALE



CODICE

	aiM-115	aiM-160
	Caldaia a gas premiscelata a condensazione	
	aiM-115M-NG (gas metano)	aiM-160M-NG (gas metano)
	aiM-115M-LPG (gpl o propano)	aiM-160M-LPG (gpl o propano)
€	5.700,00	7.150,00
Portata termica nominale su P.C.S. (kW)	115	160
Qn Portata termica nominale su P.C.I. Risc. (kW)	108,5	152,0
Rendimento EN677 su P.C.I. a carico parziale (Tm/Tr = 50/30°C) (%)	108,4	109,0
Rendimento EN677 su P.C.I. a pieno carico (Tm/Tr = 80/60°C) (%)	97,1	96,1
Modulazione potenza nominale (Tm/Tr = 50/30°C) Risc. (kW)	29,3 - 116,1	23,4 - 158,8
Modulazione potenza nominale (Tm/Tr = 80/60°C) Risc. (kW)	26,1 - 105,4	20,9 - 146,0
Classe NOx	5	4
CO ₂ (%)	9 (10,9 GPL)	9,2 (10,7 GPL)
Temperatura prodotti della combustione a pieno carico (Tm/Tr = 50/30°C) (°C)	63,5	62,6
Temperatura prodotti della combustione a pieno carico (Tm/Tr = 80/60°C) (°C)	77,1	82,5
Categoria della caldaia	B23 - C13 - C33 - C43 - C53 - C63 - C83	
Dimensioni (L x A x P) (mm)	557x865x580	557x865x690
Peso a vuoto (kg)	92	98
Temperatura min - Max di esercizio (°C)	20 - 85	
Modello pompa	3 velocità, alta efficienza	
Pressione massima di esercizio (bar)	6	
Tipo di gas combustibile	Metano / GPL	

Per la corretta installazione è necessario separare il generatore termico dall'impianto mediante equilibratore idraulico o scambiatore a pistre opportunamente dimensionati e prevedere kit Inail. aiM è sprovvista di vaso espansione: è necessario prevederne l'installazione, dimensionandolo in funzione del volume di acqua presente nell'impianto.



DESCRIZIONE	aiM-115	aiM-160
	mm	
Larghezza	557	557
Profondità	580	690
Altezza	865	865
Lato sinistro / canna fumaria	228	228
Interasse prelievo aria / espulsione fumi	226	226
Lato posteriore canna fumaria	112	112
Lato sinistro / tubazione gas	282	282
Lato sinistro / tubazione di mandata	114	114
Lato sinistro / tubazione di ritorno	452	452
Lato sinistro / tubazione scarico condensa	114	114
Lato posteriore / asse tubazione gas	145	137
Lato posteriore / asse tubazione di mandata	134	134
Lato posteriore / asse tubazione di ritorno	134	134

aiM-115 - aiM-160

RACCORDI

Scarico gas combusti	100 mm
Alimentazione aria comburente	100 mm*
M Condotto mandata riscaldamento	1 1/4"
G Adduzione gas	1"
R Condotti di ritorno riscaldamento	1 1/4"
C Condotto scarico condensa	25 mm

ACCESSORI

CODICE

DESCRIZIONE

€

Sonda esterna	SS-ETS01	La sonda permette al generatore di operare in regolazione climatica a temperatura scorrevole	di serie
Sensore collettore di mandata per aiM	SS-HSW01	Sonda collettore di mandata per aiM (una inclusa di serie)	36,00
Kit Inail per singola aiM-115 o aiM-160	KIT-ISP-M	Non provvisto di valvola di sicurezza e VIC, da dimensionare in funzione dell'impianto	590,00
Modulo aggiuntivo per la gestione di circuiti miscelati	SS-ZM01	Consente la gestione di circuiti miscelati o circuiti solari integrati nel sistema	350,00
Sonda di temperatura a contatto per circuiti miscelati	SS-ZMTS01	Da abbinare al modulo aggiuntivo per la gestione dei circuiti miscelati	58,00
Sistema di telegestione 4	SS-MS04	Web server per la gestione da remoto dell'impianto, fino a 4 apparecchi	1.750,00
Sistema di telegestione 16	SS-MS16	Web server per la gestione da remoto dell'impianto, fino a 16 apparecchi	2.500,00

FUMISTERIA ø 100 lunghezza massima equivalente** 25m

FOT-KS100-015***

Adattatore ø 100 ► ø 125 completo di prova fumi

52,00

FOT-KS125-001

Prolunga L=1000 ø = 125

39,00

FOT-KS125-004

Curva 45° ø = 125 2x

39,00

FOT-KS125-005

Curva 87° ø = 125

39,00

FOT-KS125-010

Copricamino ø = 125

140,00

INGOMBRI



* Dotato di griglia anti-intrusione

** Per lunghezza massima equivalente si intende la distanza tra l'apparecchio e il terminale di scarico che include sia i tratti rettilinei che le accidentalità del segmento di fumisteria

*** Componente obbligatorio per la corretta installazione del singolo generatore termico